

Рис. 1

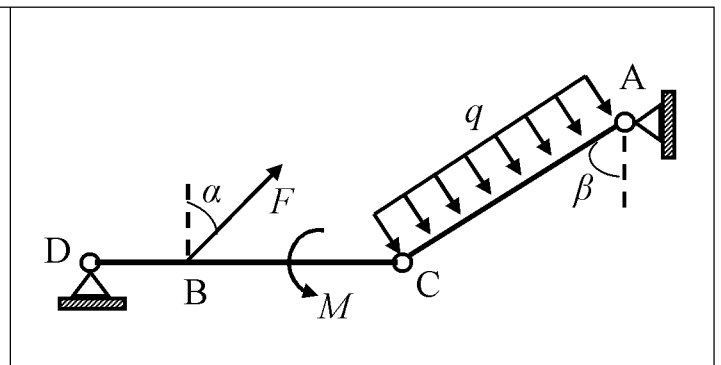


Рис. 2

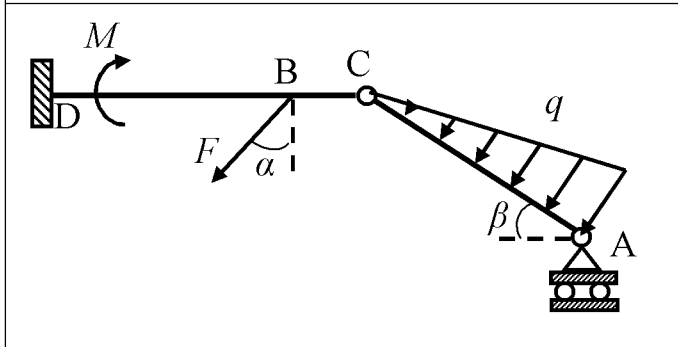


Рис. 3

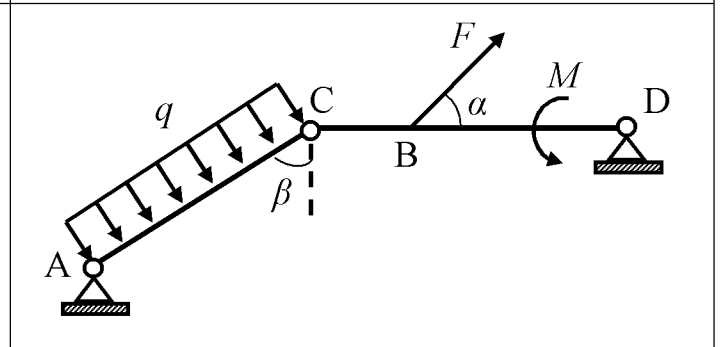


Рис. 4

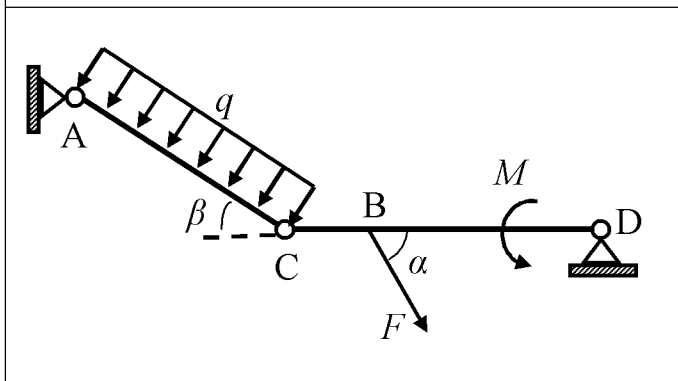


Рис. 5

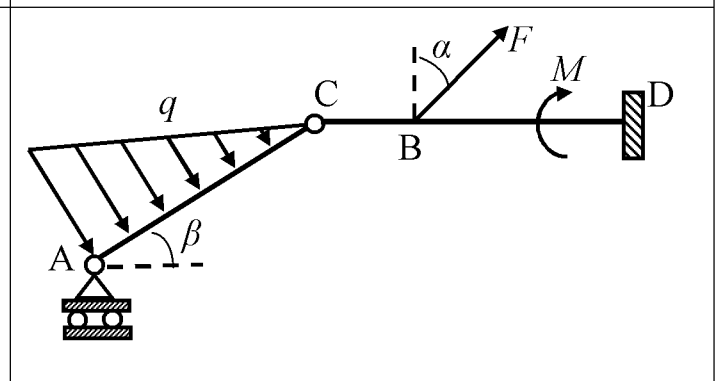


Рис. 6

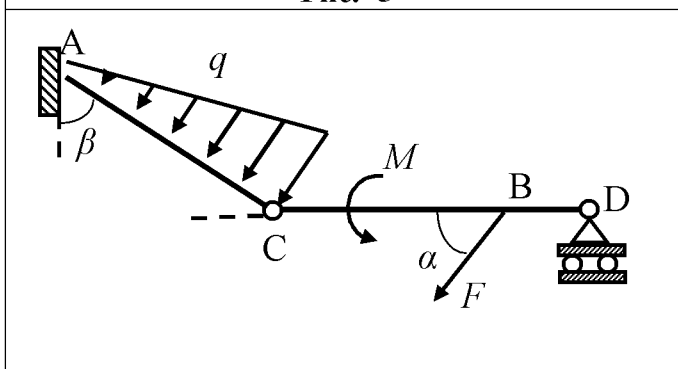


Рис. 7

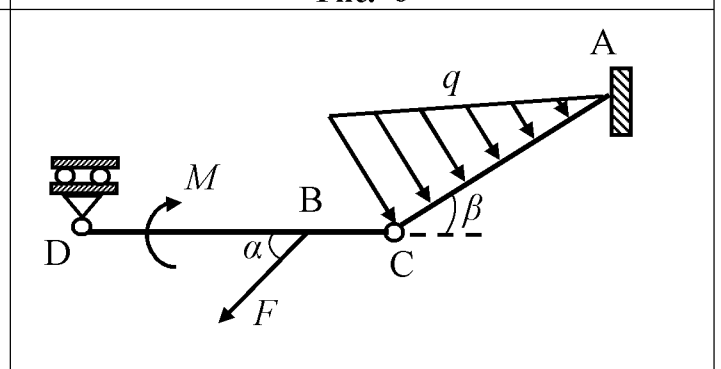


Рис. 8

вариант	1	2	3	4	5	6	7	8
AC, м	3	6	9	3	3	6	9	3
CB, м	1	2	1	2	1	2	1	2
CD, м	3	6	5	4	3	6	5	4
$\alpha$ , град	30	60	30	60	30	60	30	60
$\beta$ , град	60	30	60	30	60	30	60	30
$q$ , Н/м	2	3	4	5	2	3	4	5
$m$ , Н·м	10	20	30	40	50	10	20	30
$F$ , Н	5	10	15	20	5	10	15	20

**Задание.**

- Разделить заданную конструкцию по шарниру в точке С.
- Составить для каждой части по 3 уравнения равновесия.
- Определить неизвестные реакции.
- Сделать проверку.